

新說

Reimagining
the Children's
Encyclopedia

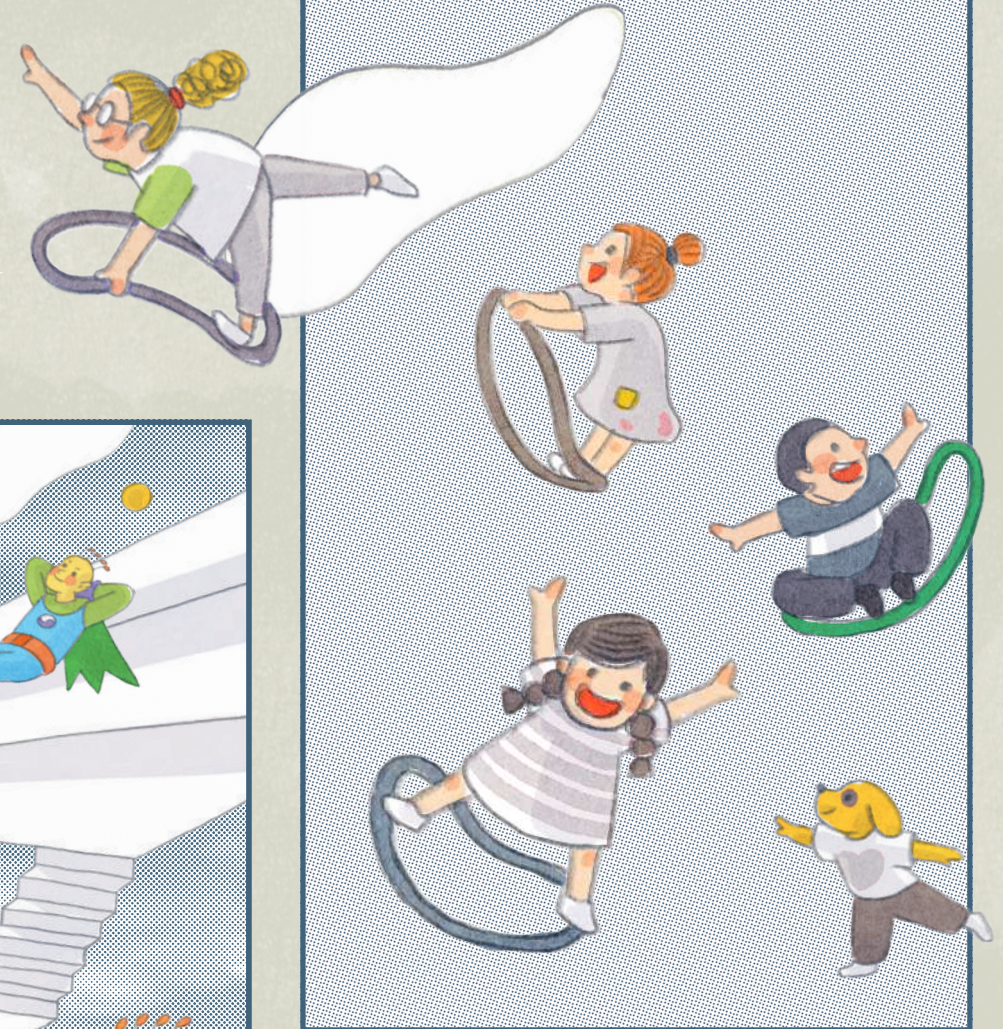
TMOFA
桃園市立美術館 | 桃園市兒童美術館
TAOYUAN MUSEUM OF FINE ARTS | TAOYUAN CHILDREN'S ART CENTER

漢聲

小百科



展覽
手冊



12.4 | 3.17
2024 Wed. | 2025 Mon.



桃園市兒童美術館
Taoyuan Children's Art Center

主辦單位 TMOFA
桃園市立美術館 | 桃園市兒童美術館
TAOYUAN MUSEUM OF FINE ARTS | TAOYUAN CHILDREN'S ART CENTER

指導單位 桃園市政府
TAOYUAN CITY GOVERNMENT

桃園市議會
TAOYUAN CITY COUNCIL

桃園市政府文化局
BUREAU OF CULTURAL AFFAIRS, TAOYUAN CITY

特別感謝 漢聲

你認識世界第一本書是什麼？ 是什麼開啟了你對萬物的好奇心？

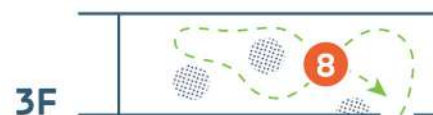
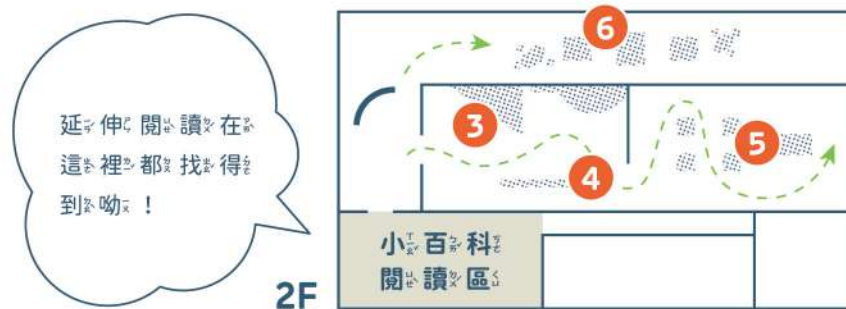
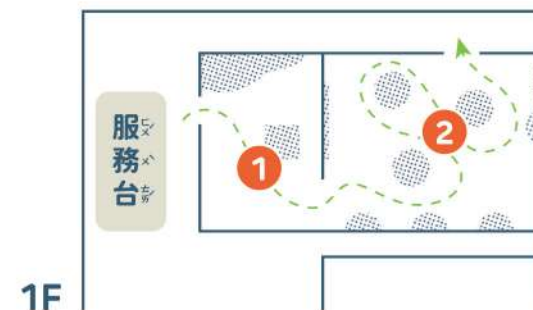
1984年，兒童科普讀物《漢聲小百科》創造了「小百科」，他具備了驚奇的超能力，來地球尋找具有好奇心的小孩——同上天入地，解密世界的百科。

在今日，知識的搜尋引擎更便捷了，我們不再依賴百科全書，因為萬事皆可在網路找到可能的答案——然而，你是否會好奇，透過不同的時空和視角，這些知識也許同時存在不同的面貌？邀請你和我們再次進入「小百科」的世界中，你將開始一趟以藝術感知生態自然、地方文化和科學想像的旅程。

首先，從藝術家視野中張開對生態環境的當代觀察；接著通過藝術家之眼，敞開受宇宙啟發的繪畫空間；更要帶領你沉浸當代科技藝術，與虛擬物種展開友誼；轉身探索地方，從桃園在地宮廟信仰出發，走進藝術家建造的童趣建築；登上美術館頂樓，有一座神秘的接收器，將要為你演奏有關天空的聲音；〈我的重力坡〉則是一座感受地球引力的「山丘」，鼓勵你藉由「身體」產生新的經驗與知識。

我們將與8組藝術家們透過互動工作坊、裝置藝術、聽覺摹寫、身體運動、即時演算程式等各種創作路徑，嘗試以嶄新的方式感受、對話、提問已知和未知的「事物」。

現在，帶著好奇心，在美術館展開探索吧！



- 1 物語生命樹——桃園版
黎肖嫻
- 2 物產星球
走路草農／藝團
- 3 中秋月
劉國松
- 4 類星球系列作品
——珊瑚王——號
許唐瑤
- 5 福朗提爾號——啟程
武進
- 6 廟妙心樂園
黃千倫
- 7 聆聽飛機的聲音
凌宗廷
- 8 我的重力坡
王德瑜／林柏陽

噢！這是……

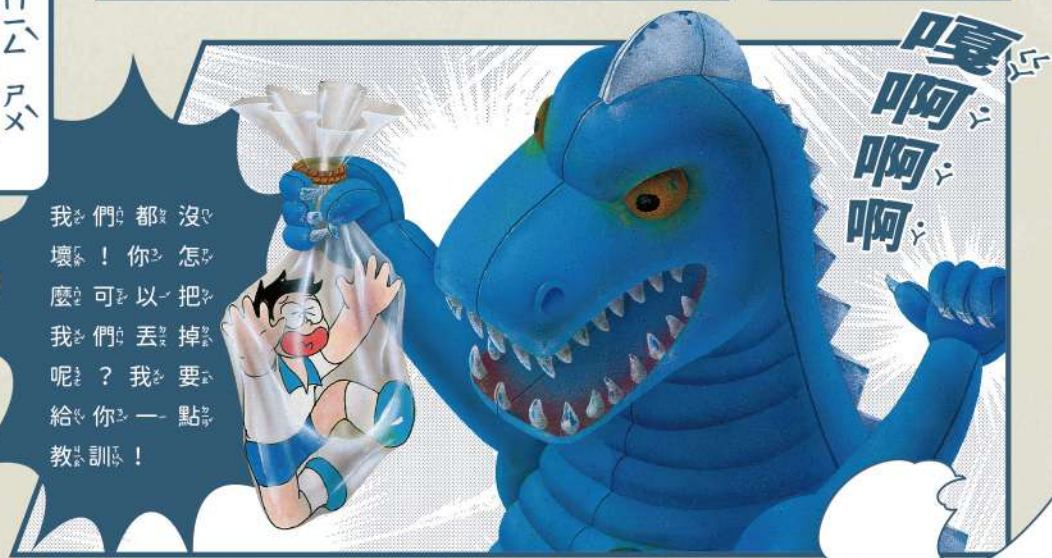
物語生命樹



我已長大，不需要這些玩具了，丟掉吧！



阿明這麼浪費！不應該！



我們都沒壞！你怎麼可以把我們丟掉呢？我要給你一點教訓！

咻——



讓你見識見識塑膠的厲害！

瞧瞧我們塑膠兄弟破壞風景的本領！

隨著都市的開發，你所生活的現代自然中，充滿了與廢棄物、人造物的緊密連結，自然的面貌與人類的活動，息息相關。



黎肖嫻〈物語生命樹〉以廢棄物件對生態作出回應，她邀請你重新看待生命中廢棄的生活物件，例如，家庭與工業用品、或是會喜歡的玩具。藝術家和小朋友合作，讓他們再「活起來」一次，組織成一棵充滿眾人回憶的樹。藉由觀察不同的「物件」，你能讀出什麼樣的故故事？



哇！



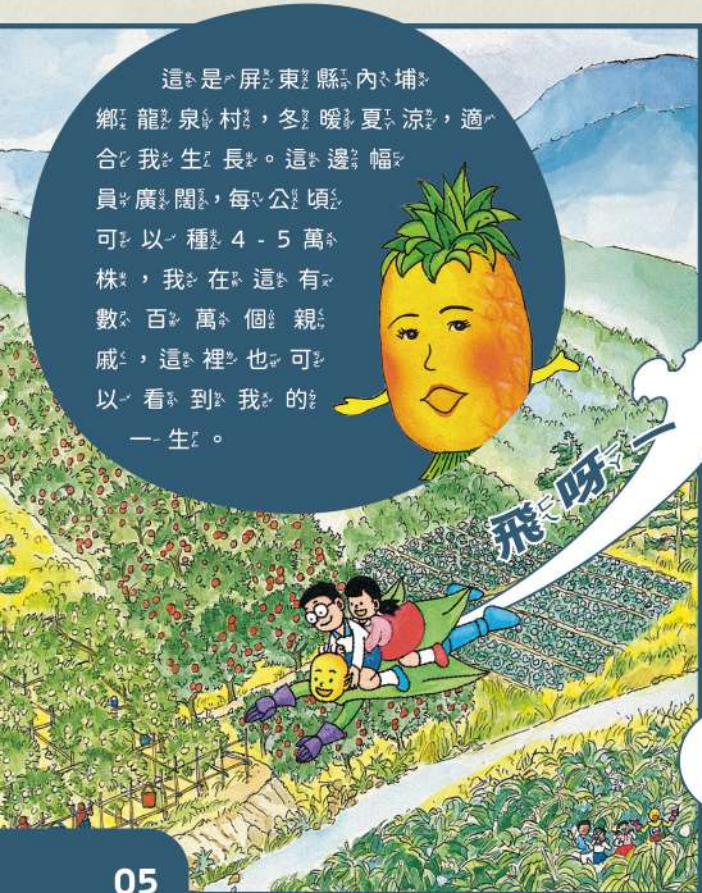
噠噠噠

〈物語生命樹——桃園版〉2024
黎肖嫻
混合媒介雕塑
尺寸依場地而定
桃園市立美術館委託創作

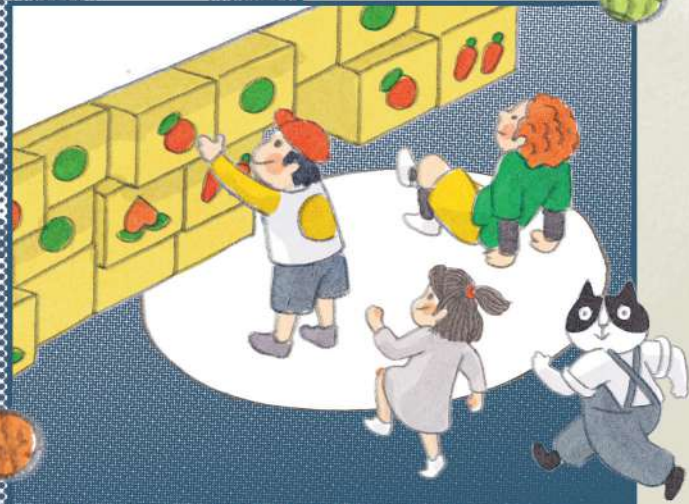
延伸閱讀 | 10月5日
〈塑膠恐龍復仇記〉

物產星球

噢！這是：物語百想



想像這世界上所有的物種——蔬菜、水果、植物、山林都會說話，他們想告訴我們什麼故事？



「水果」在藝術史上有各式各樣豐富的描繪，也在現代社會成為視覺符號，如常見的水果紙箱。藝術團體「走路草農／藝團」以臺灣的蔬果為題，邀請你走進土地的故事裡。讓我們深入地方的紋理，從藝術家的視野中張開對本土物產的當代觀察。



〈物產星球〉2024 走路草農／藝團 紙箱、CRT映像管裝置、充氣裝置 尺寸依場地而定 桃園市立美術館委託創作

延伸閱讀：1到12月 〈寶島水果〉系列

上天入地，我的家！

劉國松、許唐璋、貳進



1970年代起，劉國松創作了一系列太空主題的作品，即是受到人類登月的影像所啟發。他採用拼貼、噴槍和創新水墨技法，創作對宇宙想像的組合剪貼，展現了從外太空觀看地球、月亮的視野。

〈中秋月〉2005
劉國松
108×61cm
水墨、設色、紙本
桃園市立美術館典藏作品



許唐璋以科幻卡漫的繪畫風格，探索未來太空星域上可能存在的各種想像的漂流物件，好似為我們展露星球間的故事。

〈類星球系列作品——珊瑚王一號(局部)〉2005
許唐璋
100×100×5cm
複合媒材、壓克力顏料
桃園市立美術館典藏作品



「宇宙」的概念在當代也不只侷限於外太空，藝術團隊「貳進」就以虛擬世界想像一個平行宇宙，以元宇宙的概念創建一座模擬器，邀請觀眾投放物資到虛擬的宇宙，與其他物種和諧共存。

〈福朗提爾號——啟程〉2024
貳進
網路程式運算即時影像、平板電腦
尺寸依場地而定
桃園市立美術館委託創作



延伸閱讀
8月29日〈地球的衛星一月亮〉
12月1日〈遊歷月球基地一航向未來的太空〉
3月6日〈寄給外星人的信〉

上天入地，我的家！

廟妙心樂園



阿明、阿桃，到了廟裡，就不可以嘻嘻哈哈哦！



世界上有各種信仰，反映了人們對人生、宇宙獨特的觀念，包括自然崇拜、人物崇拜等型態。

抽籤是求神指點，好壞倒不要緊！抽籤前，先自我介紹，說出祈求的願望後就可以進行儀式。



奶奶，要抽好籤哦！

筊杯是由兩片新月形物件組成的。一正一反表示「是」，若為相同的正反面或反面，就得重新抽籤，直到抽中神應許的籤。



再抽一支嘛！

當人們祭拜神祇，會產生各種儀式，代代相傳，儀式會給予人們祥和及安定的力量，使得現實中的困難得到紓解及安慰呦！



哈哈

不論你是否有自己的信仰，如果有一個地方能安定心情，給予你力量，你心中還有這麼一處地方嗎？



哇



黃千倫以車縫拼布、手作工藝與壁畫彩繪等方式結合木作裝置，雕砌出含有前殿、主殿、後殿的童趣空間，在美術館搭建一座感性的建築。藝術家提取傳統廟宇的造型元素，融合自身的儀式和空間經驗，建造一處包容之所，透過藝術照料到訪之人的心靈。

〈廟妙心樂園〉2024

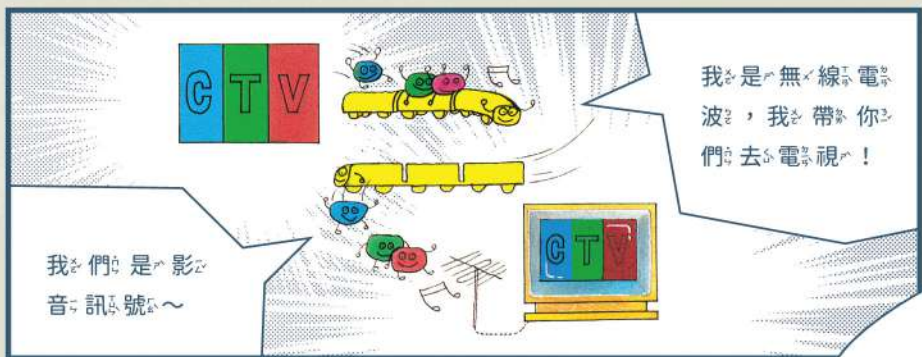
黃千倫
絹印、車縫拼布、現成物、木作裝置
尺寸依場地而定
桃園市立美術館委託創作

延伸閱讀

8月9日
〈到普濟堂拜拜—談廟裡拜神的規矩〉

上天入地，我的家！

聆聽飛機的聲音



除了電視和廣播，無線電波也是飛航與軍事重要的通訊形式！

塔臺請回答！

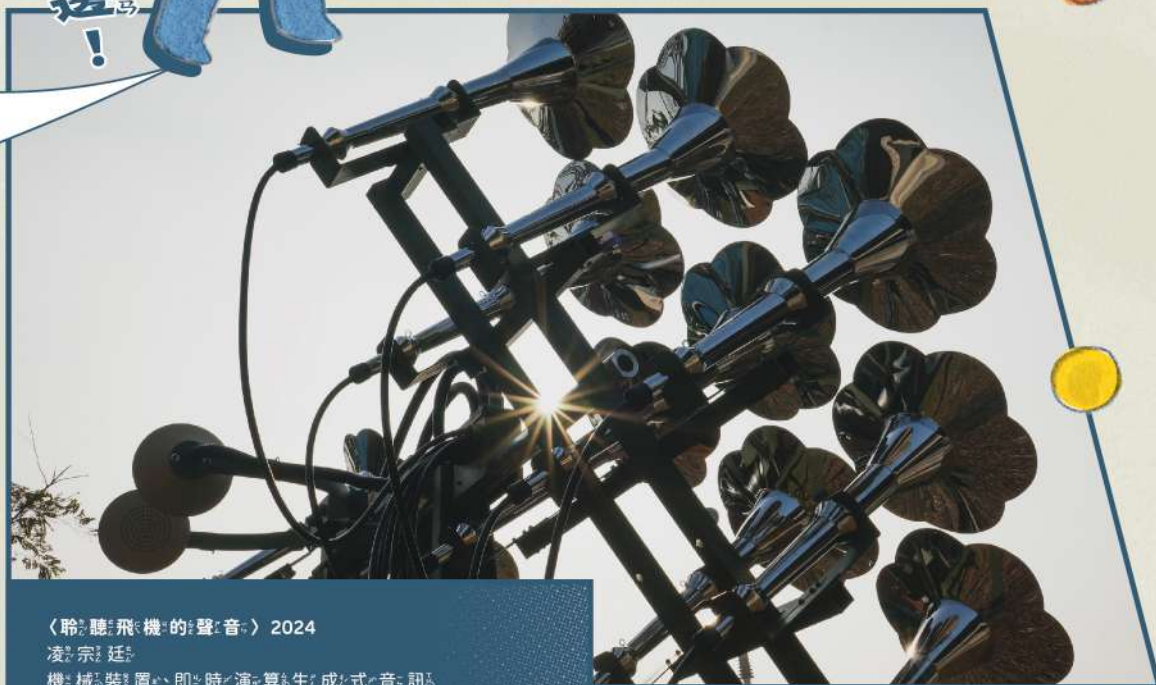


資訊是如何傳遞到千里之外？原來在空氣中有著許多電波，它們如同隱形的飛機，載著訊號飛越天際，將資訊帶來你我面前。

看那邊！



藝術家凌宗廷關注這些潛伏於生活中訊號，原來在我們四周有著許多你平常聽不見，卻深刻影響著世界運轉的訊息！〈聆聽飛機的聲音〉打造一座裝置，將交織的雜訊譜成聲響，邀請觀眾聆聽這些「來自天空的聲音」。



〈聆聽飛機的聲音〉2024
凌宗廷
機械裝置、即時演算生成式音訊
200×200×160cm
桃園市立美術館委託創作

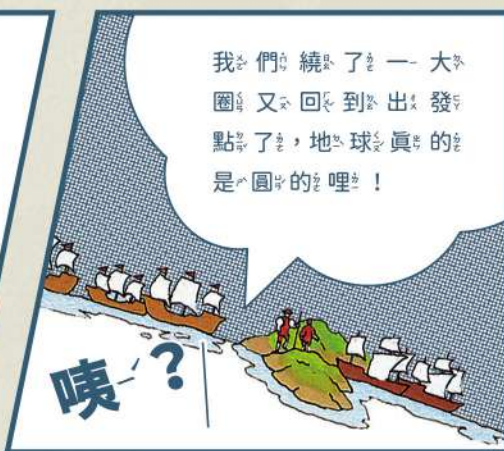
延伸閱讀
4月25日
〈我也有千里眼和順風耳——談無線電波〉

我的重力坡

地球是平的嗎？古時候人們以為地球是平的，像個圓盤，外面有海包圍著。如果船走到邊緣就會掉下去。



我們繞了大圈又回到出發點了，地球真的是圓的哩！



地球是平的嘛～有一條筆直的地平線。



站在地球上，看地球，因為地球太大了，無論站在哪裡都感覺不出地球的弧度；在飛機上看地球，雖然山岳是起伏的，但還是感覺地球是平的。

既然地球是圓的，我們應該會被甩出去呀？



因為地球有強大的引力，會緊緊吸住地球上的所有東西，所以我們才不會被甩出去。



牛頓雖然證實了地球的引力，我們的身體卻似乎感覺不到轉動的地球，但是真的如此嗎？也許，身體能告訴我們的訊息比我們想像中的多呢！



試著運用自己的身體，與空間和物件互動。現在，邀請你以身體感受地球的引力，墜落、滑落的體驗，請放心，地球引力不會將你甩出去。請你站上「巧翹環」，想像自己踩在環上如同沿著起伏的波浪移動，你可能會覺得整個地平線都隨著步伐翻動起來了！



《我的重力坡》2024
王德瑜+林柏陽
複合媒材
尺寸依場地而定
桃園市立美術館委託創作

延伸閱讀：9月3日
《地球是圓的嗎？》

展覽

展覽督導 | 張至敏

策展人 | 賴志婷

展覽統籌 | 賴志婷、柯曉如

協力 | 周庭伊、林佳靜

典藏管理 | 洪郁喜、陳塘晏

主視覺 | Croter 洪添賢

視覺設計 | 六十度有限公司

展示製作 | 好威無限創意有限公司

視聽與燈光技術整合 | 牧暉有限公司

攝影暨影片製作 | 透島影業

翻譯 | 韞藝術工作室

公眾與教育推廣

教育推廣活動 | 張郅忻、潘詩茜、曹恩韋
周郁齡、黃苡晴、古子玉

媒體公關 | 華安綺、林翎如

開幕活動 | 張郅忻、潘詩茜、黃國書

語音導覽 | 謬思藝享有限公司

藝術家

劉國松

黎肖嫻

貳進

黃千倫

許唐瑋

凌宗廷

王德瑜 + 林柏陽

走路草農 / 藝團

主辦單位

TIFA

桃園市立美術館 | 桃園市兒童美術館
TAOYUAN MUSEUM OF FINE ARTS | TAOYUAN CHILDREN'S ART CENTER

特別感謝

英文漢聲出版股份有限公司

劉國松文獻庫

草原市務所有限公司

穀米機工有限公司

陸朗文、羅芷蕙、陳冠伶、賴宏樺、張凌瑄

本手冊為桃園市立美術館「新說小百科」展覽出版品
2024.12.04 - 2025.3.17 桃園市兒童美術館

出版單位 | 桃園市立美術館
(03)286-8668

320 桃園市中壢區高鐵南路二段 90 號

出版年月 | 2024 年 12 月

作品版權所有 | 藝術家

文章版權所有 | 作者

© 版權所有、翻印必究